

Proyecto VITIBIOM



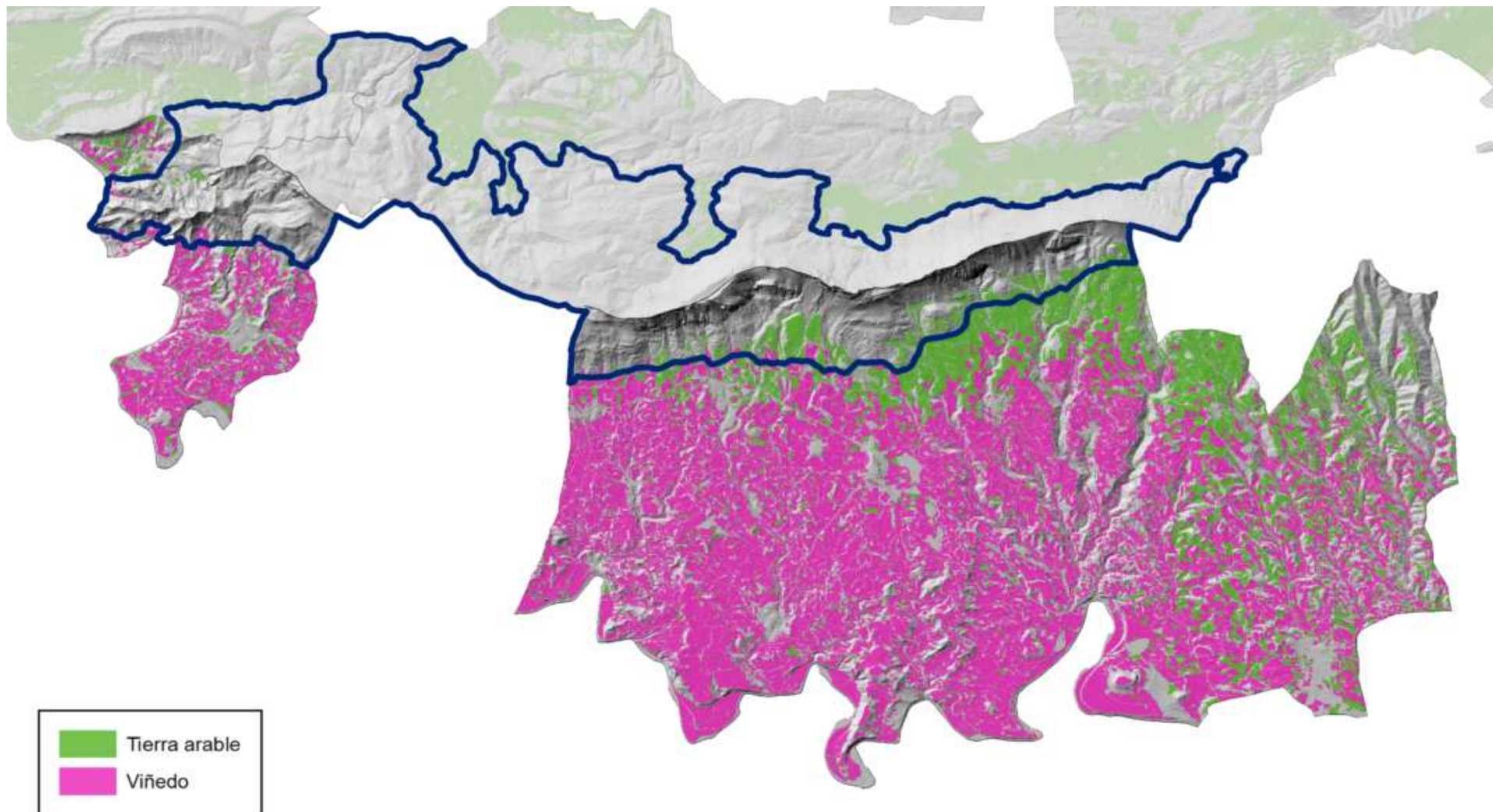
hazi

LANDA, ITSASERTZ ETA ELIKAGAIEN SUSTAPENA
DESARROLLO RURAL, LITORAL Y ALIMENTARIO

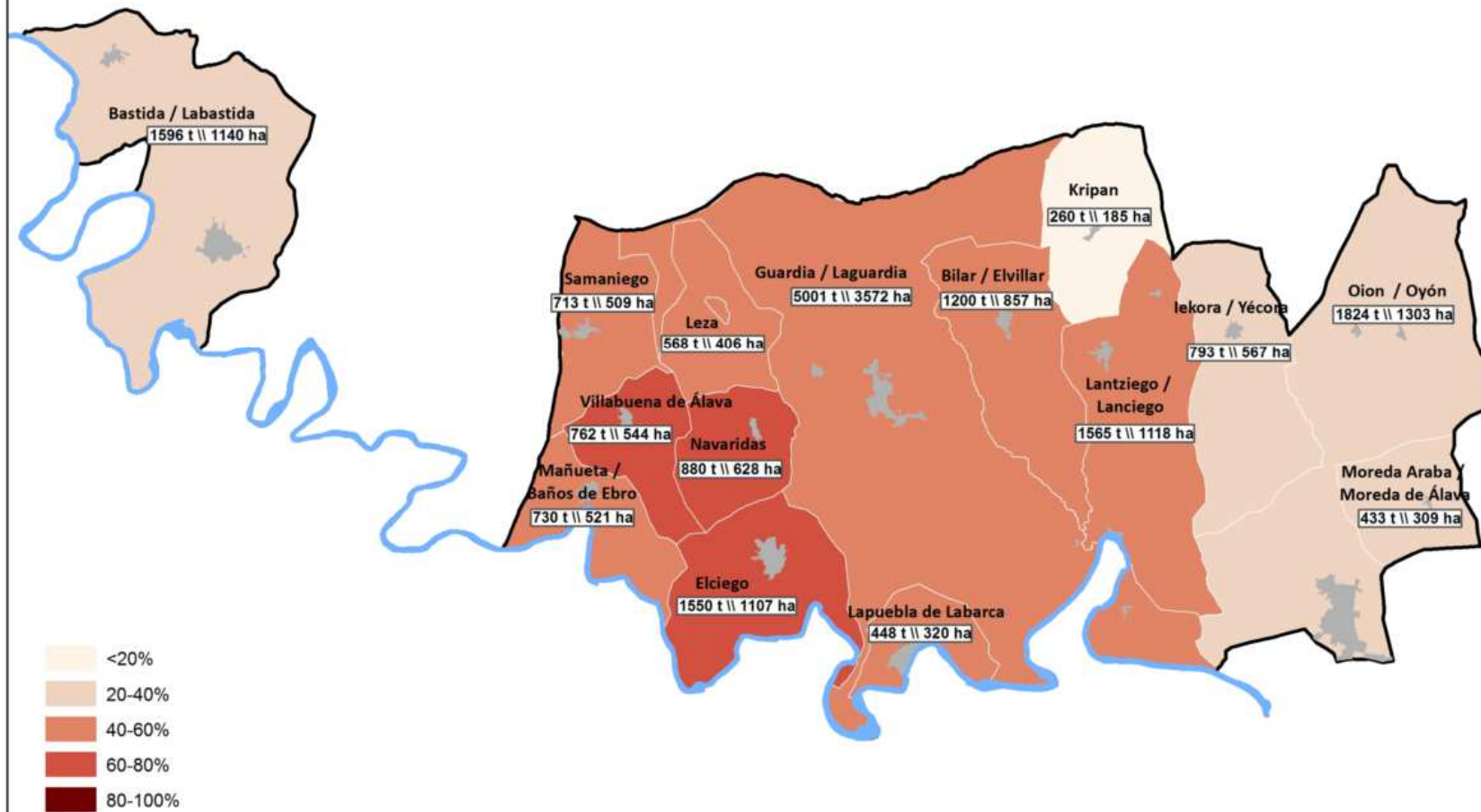
OBJETIVO:

El objetivo principal del proyecto se centra en la valorización y aprovechamiento energético de la biomasa sobrante proveniente de la poda que cada año se realiza en los viñedos de Rioja Alavesa y establecer una estrategia territorial para gestionar el circuito de la biomasa del sarmiento en la comarca.

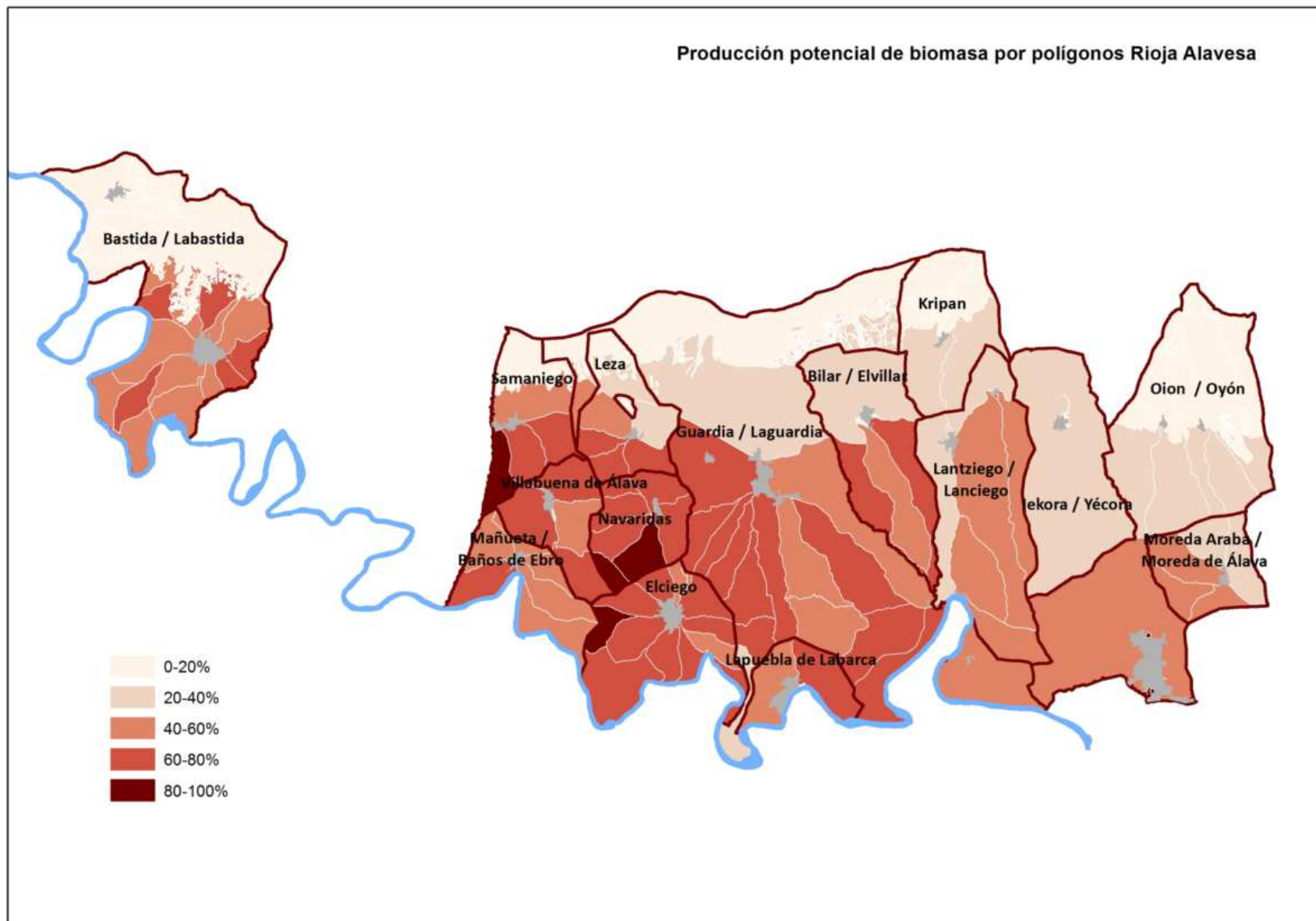
Rioja Alavesa



Producción potencial de biomasa por municipios Rioja Alavesa



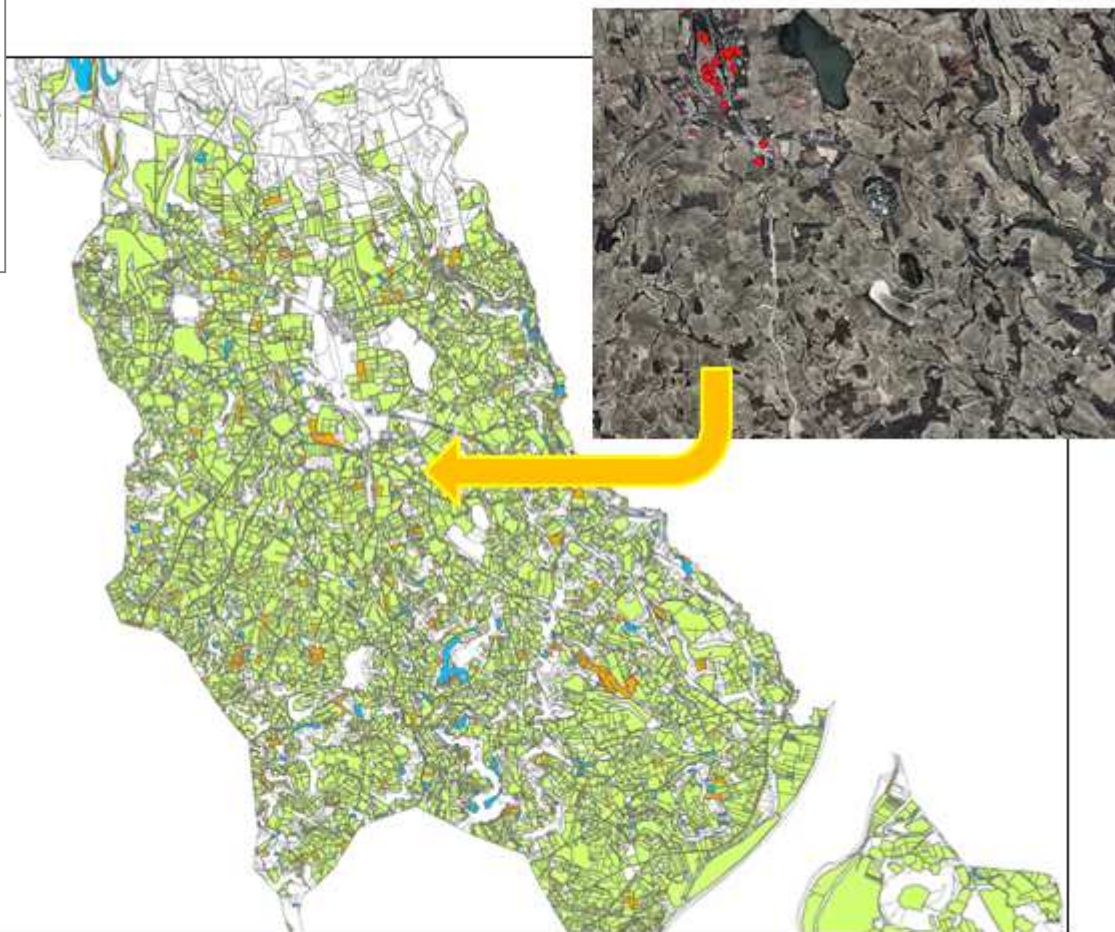
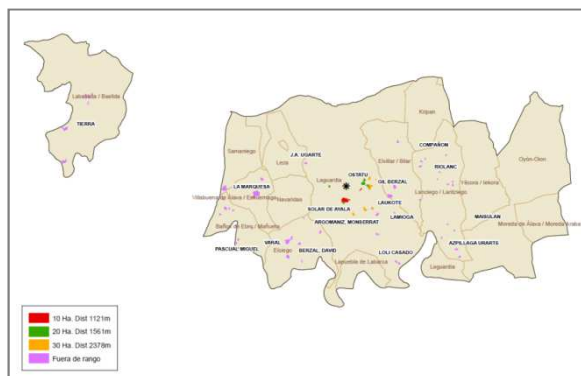
Producción potencial de biomasa por polígonos Rioja Alavesa



Socios colaboradores



EVE | Ente Vasco
de la Energía









hazi

LANDA, ITSASERTZ ETA ELIKAGAIEN SUSTAPENA
DESARROLLO RURAL, LITORAL Y ALIMENTARIO





MUNICIPIO	PARAJE	POL	PARC	REC	SUP	AÑO PLANT	% VARIEDAD	COND	MARCO PLANT	VIAJES	GAVILLAS	PESO	RENDIMIENTO
31		5	1464	1	2,1981	2015	100 TEMP	VASO	250X130	3	200	1310	595,9692462
31		5	614	1	0,5467	1940	70 TEMP 30 VIU	VASO	240X130				
31		5	624	1	0,1488	1940	70 TEMP 30 VIU	VASO	240X130				
31		5	622	1	0,1674	1940	70 TEMP 30 VIU	VASO	240X130				
31		5	622	2	0,0399	1940	70 TEMP 30 VIU	VASO	240X130	1	80	780	863,9787328
31		15	4	1	0,4602	1949	100 TEMP	VASO	175X175	1	48	500	
22		10	339	1	0,8081	1981	90 TEMP 10 VIU	VASO	182X182				
22		10	338	1	0,5599	1981	90 TEMP 10 VIU	VASO	182X182				
22		10	349	1	0,2219	1981	90 TEMP 10 VIU	VASO	182X182	2	190	1760	1106,987861
23		2	619	1	1,2162	1947	90 TEMP 10 VIU	VASO	174X174	2	132	1420	1167,571123
11		2	296	1	0,6976	1966	80 TEMP 20 VIU	VASO	180X180	2	100	860	1232,798165
23		2	371	1	0,569	2007	100 GRACIANO	ESPALDERA	240X135				
23		2	447	1	0,4533	2007	100 GRACIANO	ESPALDERA	240X135				
23		2	445	3	0,2085	2007	100 GRACIANO	ESPALDERA	240X135				
23		2	444	1	0,1911	2007	100 GRACIANO	ESPALDERA	240X135				
23		2	442	1	0,1763	2007	100 GRACIANO	ESPALDERA	240X135				
23		2	443	1	0,0905	2007	100 GRACIANO	ESPALDERA	240X135	2	170	2220	1314,620714
23		2	445	1	0,7925	1982	100 TEMP	VASO	180X135	1	75	860	1085,173502
31		15	250	1	0,296	1960	90 TEMP 10 VIU	VASO	163X163				
31		15	251	1	0,2479	1960	90 TEMP 10 VIU	VASO	163X163				
31		15	229	1	0,2306	1960	90 TEMP 10 VIU	VASO	163X163				
31		15	230	1	0,2194	1960	90 TEMP 10 VIU	VASO	163X163				
31		15	228	2	0,6113	1960	90 TEMP 10 VIU	VASO	163X163				
31		15	227	1	0,2794	1960	90 TEMP 10 VIU	VASO	163X163	4	216	2808	1489,971347
31		5	271	2	0,3979	1970	80 TEMP 20 VIU	VASO	200X130				
31		5	271	4	0,3287	1970	80 TEMP 20 VIU	VASO	200X130	1	72	940	1293,696669
31		13	625	1	0,7438	1998	100 TEMP	ESPALDERA	250X130				
31		13	641	1	1,3021	1998	100 TEMP	ESPALDERA	250X130				
31		13	473	1	0,3765	1989	100 TEMP	ESPALDERA	250X130	5	331	4040	1667,767503
31		7	401	1	1,5817	1999	100 TEMP	ESPALDERA	250X130	2	99	2780	1757,60258
32		8	586	1	0,2789	1983	80 TEMP 20 VIU	VASO	180X180				
32		8	588	1	0,2454	1983	80 TEMP 20 VIU	VASO	180X180				
32		8	589	1	0,1481	1983	80 TEMP 20 VIU	VASO	180X180				
32		8	1930	1	0,0336	1983	80 TEMP 20 VIU	VASO	180X180				
32		8	597	1	0,225	1983	80 TEMP 20 VIU	VASO	180X180				
32		8	598	1	0,1106	1983	80 TEMP 20 VIU	VASO	180X180				
32		8	607	1	0,5697	1983	80 TEMP 20 VIU	VASO	180X180	2	158	1580	980,5746912
32		5	1436	1	0,4894	1965	90 TEMP 10 VIU	VASO	180X180				
23		4	143	1	0,4744	2006	100 TEMP	VASO	250X130				
23		4	145	1	0,1227	2006	100 TEMP	VASO	250X130	1	83	860	791,5324436
					18,8591							22718	1204,6174



LANDA, ITSASERTZ ETA ELIKAGAIEN SUSTAPENA
DESARROLLO RURAL, LITORAL Y ALIMENTARIO











LANDA, ITSASERTZ ETA ELIKAGAIEN SUSTAPENA
DESARROLLO RURAL, LITORAL Y ALIMENTARIO





LANDA, ITSASERTZ ETA ELIKAGAIEN SUSTAPENA
DESARROLLO RURAL, LITORAL Y ALIMENTARIO